



l'image qui

sort du cadre

Vous êtes un médecin, un diététicien, un soignant, un aidant, une association, une entreprise et vous voulez accompagner des personnes en reconquête de leur image.

Vous êtes en parcours de soins, vous avez perdu du poids, vous traversez une période difficile ou vous effectuez un retour en entreprise après une longue absence, et vous souhaitez adapter votre image à votre nouvelle situation.

Grâce à une écoute personnalisée et à des méthodes éprouvées, je vous conseillerai pour être à nouveau en phase avec vous-même et nous préparerons l'avenir ensemble.

La propension au changement n'est pas innée, elle est à considérer comme une autre victoire sur nos résistances naturelles et culturelles. Plutôt que le bien-être, c'est l'Être bien qui me passionne.

be. Révéléateur d'Être



Emmanuelle Bonnet

« be., c'est un apport étonnant dans l'univers de la cancérologie. À La Parenthèse nous l'avons intégré aux soins de support avec de nets bénéfices pour les patients. Emmanuelle leur permet de considérer avec douceur et délicatesse un aspect de leur vie de malade généralement négligé : leur apparence. Hommes ou femmes se laissent tenter par l'expérience et ils découvrent la joie du « non essentiel » qui accrédite le dicton : « Le superflu, cette chose si nécessaire ».

« Moments de plaisir, de surprise, de défis ; les patients sortent de la séance le sourire aux lèvres, ravis d'avoir découvert de nouvelles harmonies, tout en passant parfois de l'autre côté du miroir »

Dr Claire CHAUFFOUR-ADER
Médecin responsable de La Parenthèse, soins de support en oncologie
Hôpital Joseph Ducuing / Toulouse

l'image qui
sort du cadre

LES Outils UTILISÉS



Colorimétrie

Découvrir la magie des couleurs sur sa propre personne et leur impact



Morphologie visage

Se réapproprier son visage.
Découvrir les accessoires et les maquillages adaptés, savoir les utiliser.



Morphologie corps

Redécouvrir son corps.
Mettre en valeur ses atouts.
Gérer ses zones de gêne.



Style

Définir le style qui vous ressemble et se l'approprier.



Tri de dressing

Analyser l'existant,
déterminer les manquants
et revisiter son dressing.



Shopping

Adapter et orienter ses achats en fonction du style défini.

PÉRIODE DE SOIN - CANCER

En période de « soins », moment où nous sommes plus vulnérables en terme d'image, où la silhouette change, le visage sans cheveux ou sans sourcil n'a pas les mêmes expressions, il faut trouver d'autres voies...

LA PROMESSE DE **be.** Prendre en compte le réel désir de chacun et de chacune, faire de cette période une force, sachant que rien de tout cela n'est définitif et que nous ouvrons ici des portes vers un futur, sans s'appesantir sur le passé.

PERTE DE POIDS

Mais qui est ce nouveau corps ? Où sont passés les kilos « doudous », ceux qui protègent du monde extérieur, ceux qui cachent si bien ?

LA PROMESSE DE **be.** Faire de ce corps, tant secoué par ses pertes importantes de poids, un allié. Car lorsque l'on perd quelque chose, nous nous efforçons toujours de le retrouver. Il faut donc montrer le chemin, pour équilibrer la balance de la vie.

RETOUR EN ENTREPRISE

Après une maladie, un détachement long de l'entreprise, un handicap difficile à assumer, ou encore à la prise d'un nouveau poste, un désir de changement de style pour renouveler une apparence vieillissante ou trop « jeune »...

LA PROMESSE DE **be.** Suivre les codes de chaque entreprise, sans se perdre soi-même. Connaître les astuces pour rester visible sans en faire trop, sans paraître décalé avec son âge, ni avec ses missions. Intégrer une dimension « environnementale » : tout peut être réutilisé !

« L'accompagnement de **be.** m'a permis de savoir ce qui convenait à ma morphologie et à mon teint en termes de formes, de couleurs, de textures et d'accessoires. J'ai appris comment jongler avec tous ces éléments et Emmanuelle m'a accompagnée pour sortir de ma zone de confort et pour m'orienter vers un style que je recherchais sans le savoir.

Les séances se déroulent avec bienveillance. Les discussions donnent confiance.

Emmanuelle a transformé une des caractéristiques physiques que j'ai toujours considérée comme un défaut, en qualité !

Un grand merci pour cette bulle de reconnexion avec mon apparence ! »

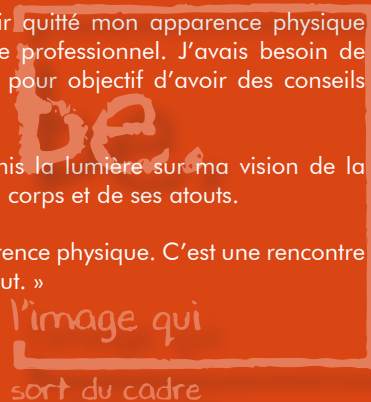
Laurianne L. / Responsable Qualité / NUTRITION & SANTE (groupe agro-alimentaire français).

« À presque 30 ans, j'avais le sentiment de ne pas avoir quitté mon apparence physique d'étudiante, et cela me gênait, notamment dans le cadre professionnel. J'avais besoin de changement. J'ai donc commencé un coaching **be.** avec pour objectif d'avoir des conseils vestimentaires... il se trouve que j'ai reçu bien plus que ça !

Grâce à sa bienveillance et son écoute, Emmanuelle a mis la lumière sur ma vision de la féminité... J'ai aussi découvert une autre approche de mon corps et de ses atouts.

be. c'est bien plus qu'un coaching basé sur notre apparence physique. C'est une rencontre avec soi-même... avec un nouveau regard. Et ça change tout. »

Adeline N. / Cadre d'entreprise.



DES MOTS SUR LES MAUX

« Le conseil en image que j'ai eu par **be.** a été pour moi une révélation.

J'ai subi une opération bariatrique en mai 2019. J'ai perdu 52 kg, je pesais 110 kg. En novembre 2020, j'ai réalisé une réduction des cuisses. Je venais de retrouver le corps de mes 20 ans, à 41 ans et après 2 grossesses...

Grâce aux conseils de be. je me suis découverte, j'ai regardé pour la première fois ma nouvelle silhouette et surtout mes atouts. Emmanuelle m'a indiqué les couleurs qui me mettent en valeur, les formes qui me vont, les matières que je peux porter pour être bien.

Lors des séances d'accompagnement, je suis sortie de ma zone de confort et j'ai découvert la femme que je suis devenue après ces années de transformation physique mais finalement morale aussi.

Emmanuelle a su m'écouter, m'entendre et me permettre d'appivoiser définitivement mon nouveau moi. Je me sens bien et épanouie, et remercie beaucoup be. de m'avoir redonné des ailes. »

FANNY T.

Emmanuelle Bonnet
Révélateur d'Être
07.88.69.65.62 / be.accompagnement@gmail.com
www.be-accompagnement.com
Toulouse / Marseille / Paris / Lyon

